

FACULDADE DE TECNOLOGIA FRANCISCO MORATO



COMISSÃO PRÓPRIA DE AVALIAÇÃO -  
CPA

**SINAES**

**RELATÓRIO DE AVALIAÇÃO  
INSTITUCIONAL**

Francisco Morato

2012

## **Introdução**

A Faculdade de Tecnologia Francisco Morato, após início de suas atividades, estudou com a Comissão de Avaliação Institucional, a formulação de um instrumento de avaliação que pudesse dar conta de avaliar as necessidades da IES, considerando-se as dimensões do SINAES e em conformidade com seu Projeto de Autoavaliação.

A comissão da CPA recebeu o acréscimo da Prof. Dra. Sonia Sueli Berti Santos, como coordenadora da CPA, para dar prosseguimento ao processo iniciado na abertura da FFRAMO e realizar as avaliações pertinentes, junto com a equipe da CPA.

Iniciou-se um processo de divulgação e conscientização das ações da CPA, da Lei SINAES e da importância desse processo avaliativo. Essa conscientização deu-se no âmbito docente, discente e técnico administrativo.

Foram elaborados cartazes, palestras, reuniões para que todos na Instituição tivessem conhecimento do que é efetivamente a CPA e o que significa o processo SINAES.

Com isso, visa-se a criar uma conscientização da importância das avaliações e uma cultura avaliativa nos membros da IES. Entendemos que essa cultura avaliativa leve um tempo maior para que se firme, mas com as primeiras turmas já conscientes e o grupo gestor também, entendemos que os alunos ingressantes terão já o aporte dos outros alunos e já entrarão sabendo como e onde fazer seus comentários e como isso poderá ajudar a constituir uma IES melhor e mais engajada com sua missão. Esse processo será melhor explicitado abaixo.

## **Um pouco de História**

A Faculdade de Tecnologia Francisco Morato recebeu voto favorável ao credenciamento da Instituição de Educação Superior denominada Faculdade de Tecnologia Francisco Morato, Portaria 990 de 19/07/2011 e é mantida pelo Instituto de Ensino Superior Moinho Velho Ltda., sediado na Avenida Ministro Petrônio Portela nº 11, Chácara Nossa Senhora Aparecida, Município de São Paulo, Estado de São Paulo, observados tanto o prazo máximo de 3 (três)

anos, conforme o art. 13, § 4º do Decreto nº 5.773/2006, como a exigência avaliativa prevista no art. 10, § 7º, do mesmo Decreto, com a redação dada pelo Decreto nº 6.303/2007, com a oferta inicial dos Cursos Superiores de Tecnologia em Gestão de Recursos Humanos, Logística e Gestão Financeira.

Neste momento, pede autorização para os cursos de Administração e Pedagogia, já protocolados no sistema e-MEC e aguardando visita. Esses cursos visam a atender à demanda da região e à missão da IES, ampliando sua atuação e atendendo à necessidade da comunidade em seu entorno.

Com o início de suas atividades letivas, principiou, também, suas atividades de avaliações sendo realizadas em 2012, a partir de documentos discutidos e aprimorados com a Comissão da CPA e com o colegiado os instrumentos avaliativos a serem utilizados nas avaliações da IES. Os resultado dessa avaliação são apresentados a seguir no projeto de Autoavaliação abaixo.

Em atendimento à PORTARIA NORMATIVA Nº 40, DE 12 DE DEZEMBRO DE 2007, consolidada e publicada em 29 de dezembro de 2010, elaboramos este documento em justificativa ao que expusemos acima, expondo nosso Projeto de Avaliação.

Assim que iniciadas as atividades da FFRAMO, a CPA á andamento a seus processos avaliativos, apresentando seus relatórios.

Atenciosamente



Sonia Sueli Berti Santos  
Coordenadora da CPA – FFRAMO

## **Processo de Autoavaliação 2011 – FFRAMO**

A seguir, expomos os resultados gerais da autoavaliação da FFRAMO, 2011, que servirão de instrumento gestor nas ações dos Cursos, das Coordenações, dos NDEs e da Direção, no sentido de sanar as fragilidades e incrementar as potencialidades.

## **AVALIAÇÃO INSTITUCIONAL - COMISSÃO PRÓPRIA DE AVALIAÇÃO - CPA - 2011 - AVALIAÇÃO CORPO DOCENTE**

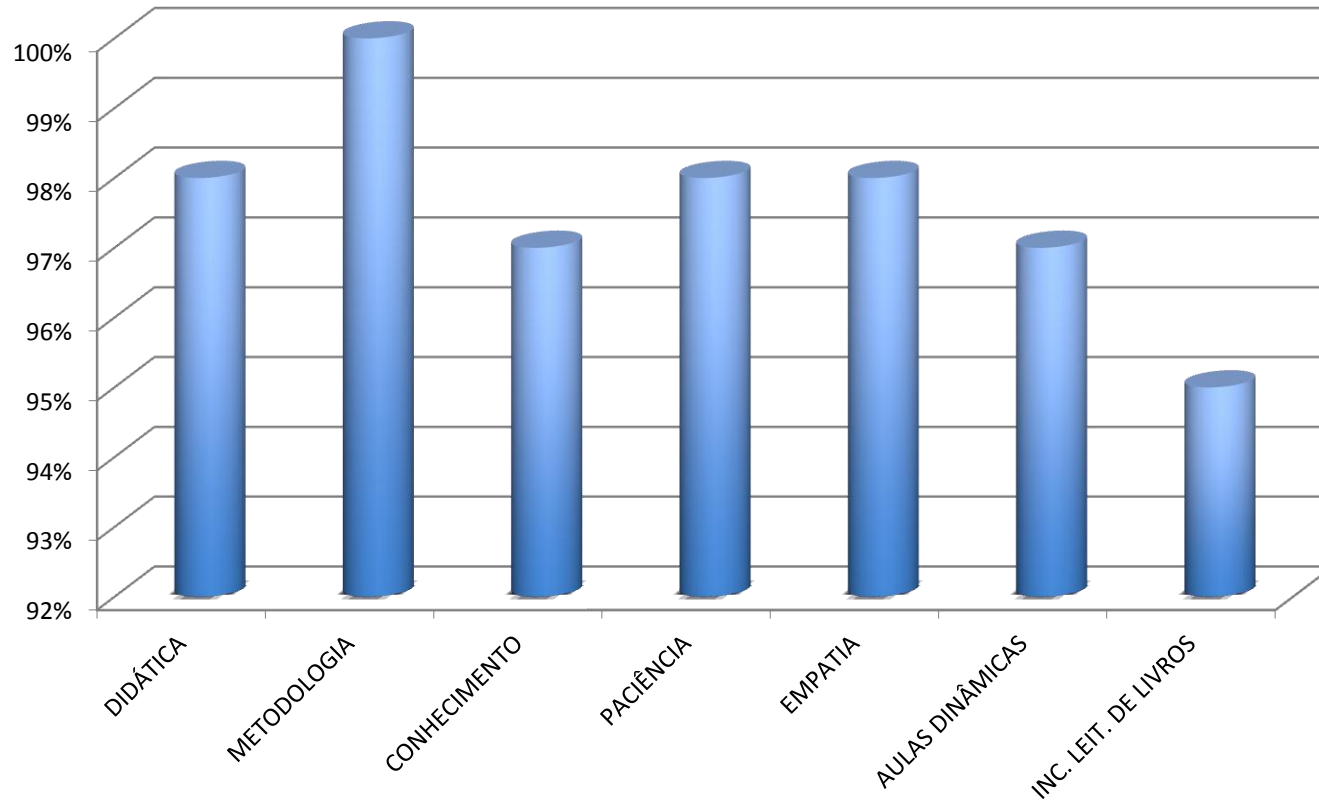
**OS ALUNOS AVALIARAM OS PROFESSORES COLOCANDO UM X NO NÚMERO QUE ELES ACHARAM MAIS APROPRIADO PARA O QUESITO EM ANÁLISE**

**1- RUIM 2- FRACO 3- REGULAR 4- BOM 5- ÓTIMO**

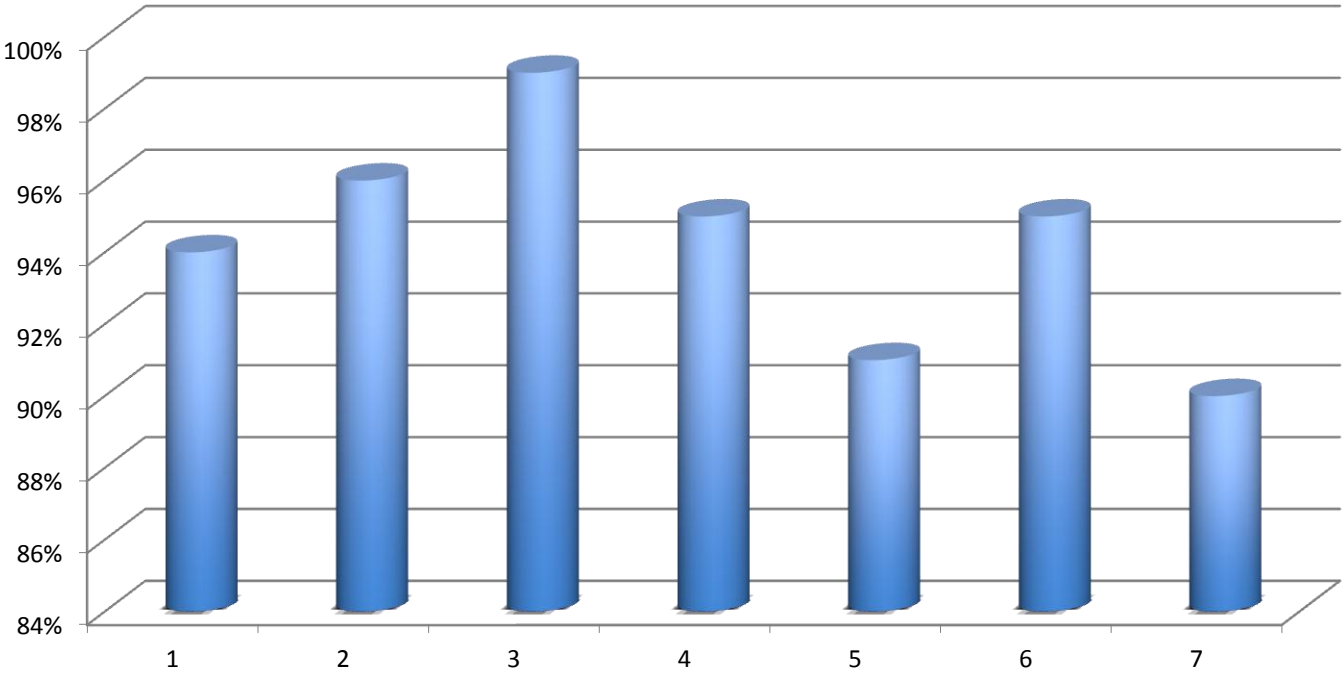
**CONSIDERANDO A NOTA DE CADA QUESITO, OS PROFESSORES PODERIAM TER NO MÁXIMO 100% DE CADA QUESITO EM AVALIAÇÃO**

<b>PROFESSOR</b>	<b>DISCIPLINA</b>	<b>1</b>	<b>2</b>	<b>3</b>	<b>4</b>
		<b>DIDÁTICA</b>	<b>METODOLOGIA</b>	<b>CONHECIMENTO</b>	<b>PACIÊNCIA</b>
<b>JOELMA T. P. CONCEIÇÃO</b>	<b>GESTÃO DE PESSOAS</b>	<b>98%</b>	<b>100%</b>	<b>97%</b>	<b>98%</b>
<b>KELLY OLIVEIRA</b>	<b>COMUNICAÇÃO EMPRESARIAL</b>	<b>94%</b>	<b>96%</b>	<b>99%</b>	<b>95%</b>
<b>RUBENS</b>	<b>TGA E PROCESSOS ORGANIZACIONAIS</b>	<b>91%</b>	<b>90%</b>	<b>95%</b>	<b>93%</b>
<b>MARCOS AMORIM</b>	<b>FUNDAMENTOS DA LOGÍSTICA</b>	<b>92%</b>	<b>92%</b>	<b>97%</b>	<b>93%</b>
<b>CLAUDINEI FULLMANN</b>	<b>MERCADOLOGIA</b>	<b>66%</b>	<b>63%</b>	<b>95%</b>	<b>66%</b>

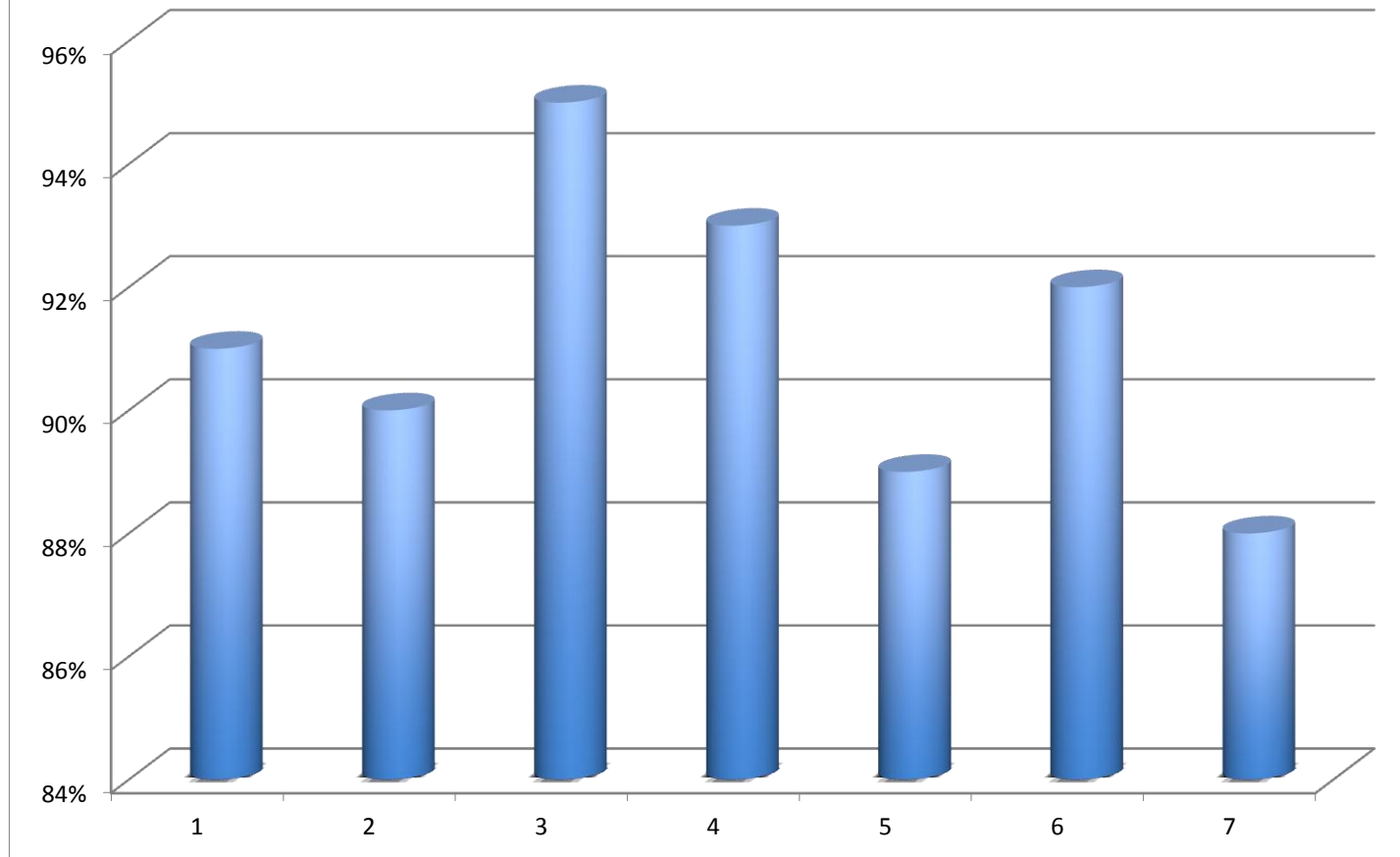
## JOELMA T. P. CONCEIÇÃO GESTÃO DE PESSOAS



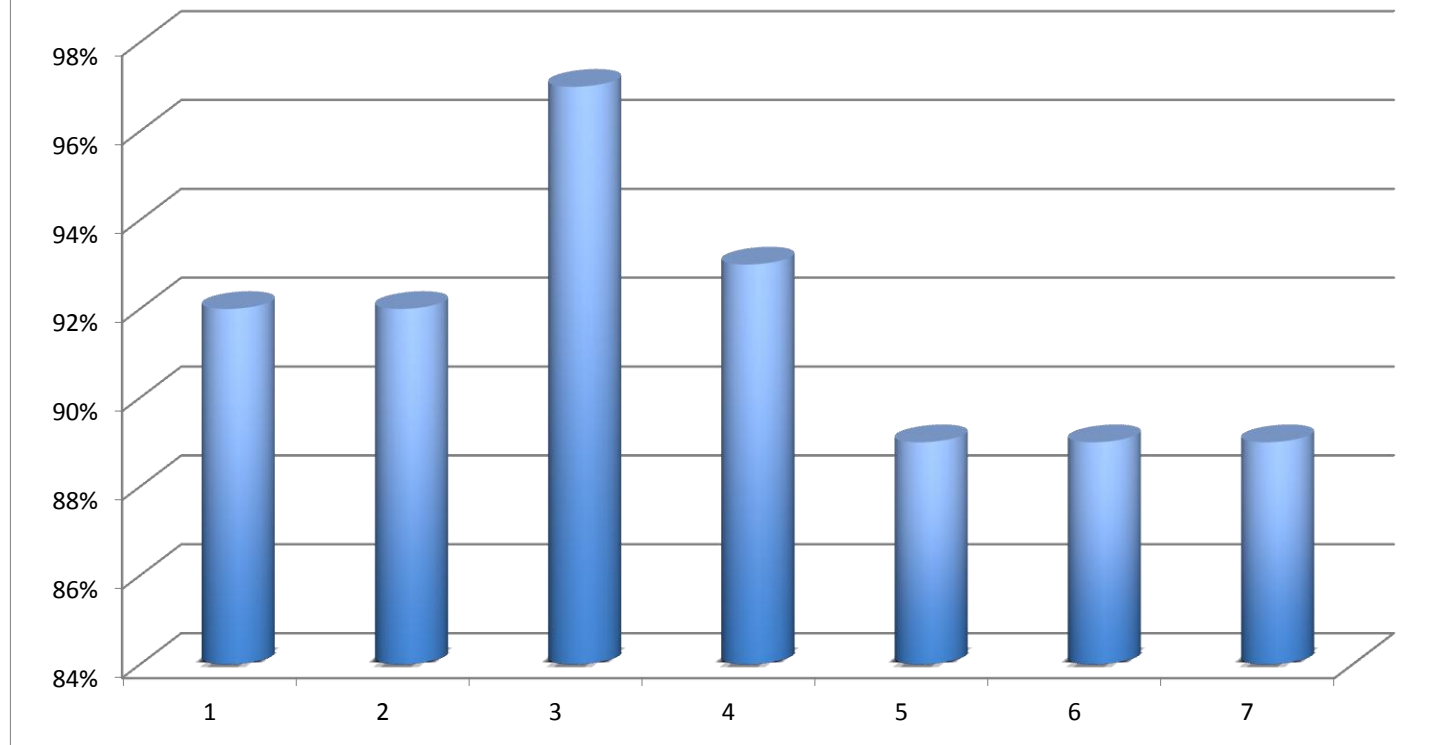
# KELLY OLIVEIRA COMUNICAÇÃO EMPRESARIAL



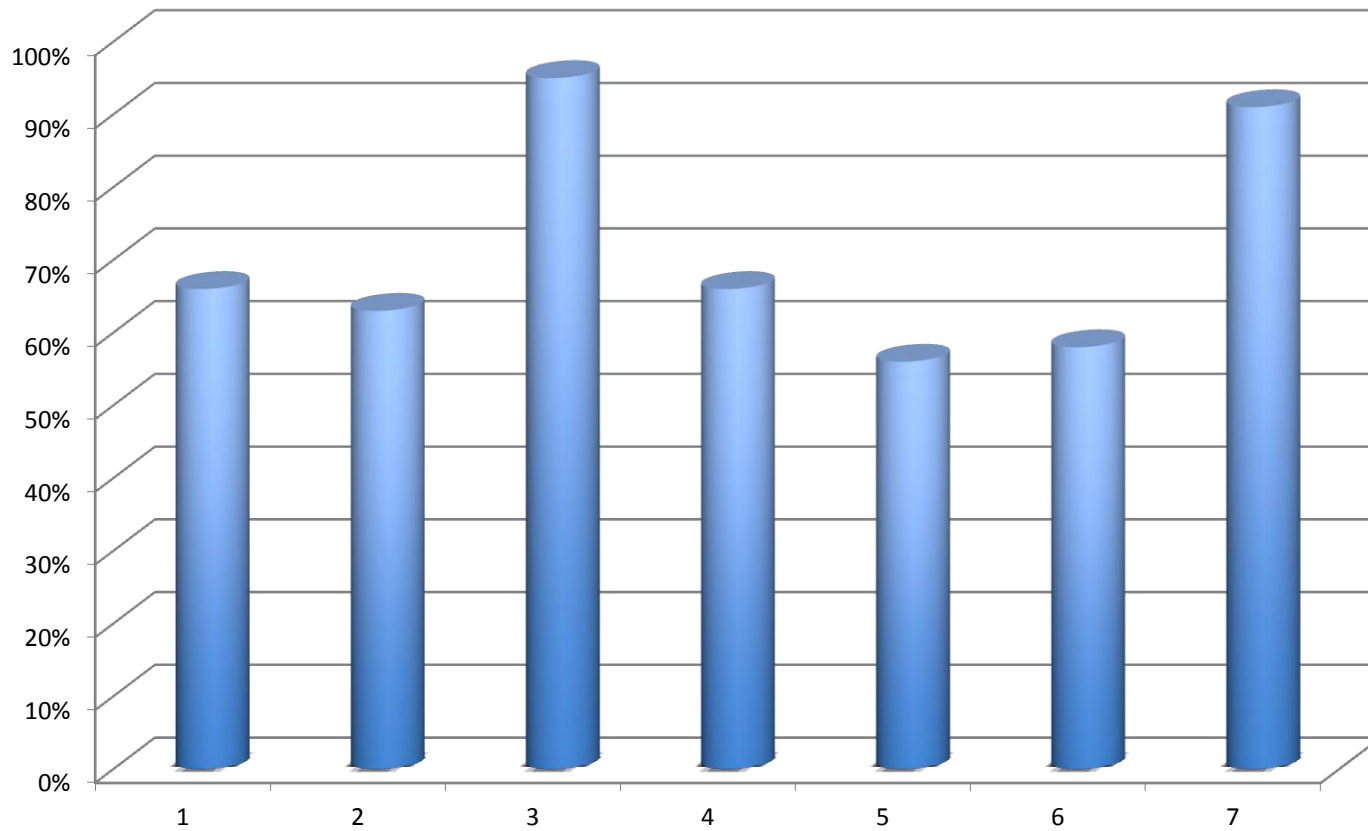
## RUBENS TGA E PROCESSOS ORGANIZACIONAIS



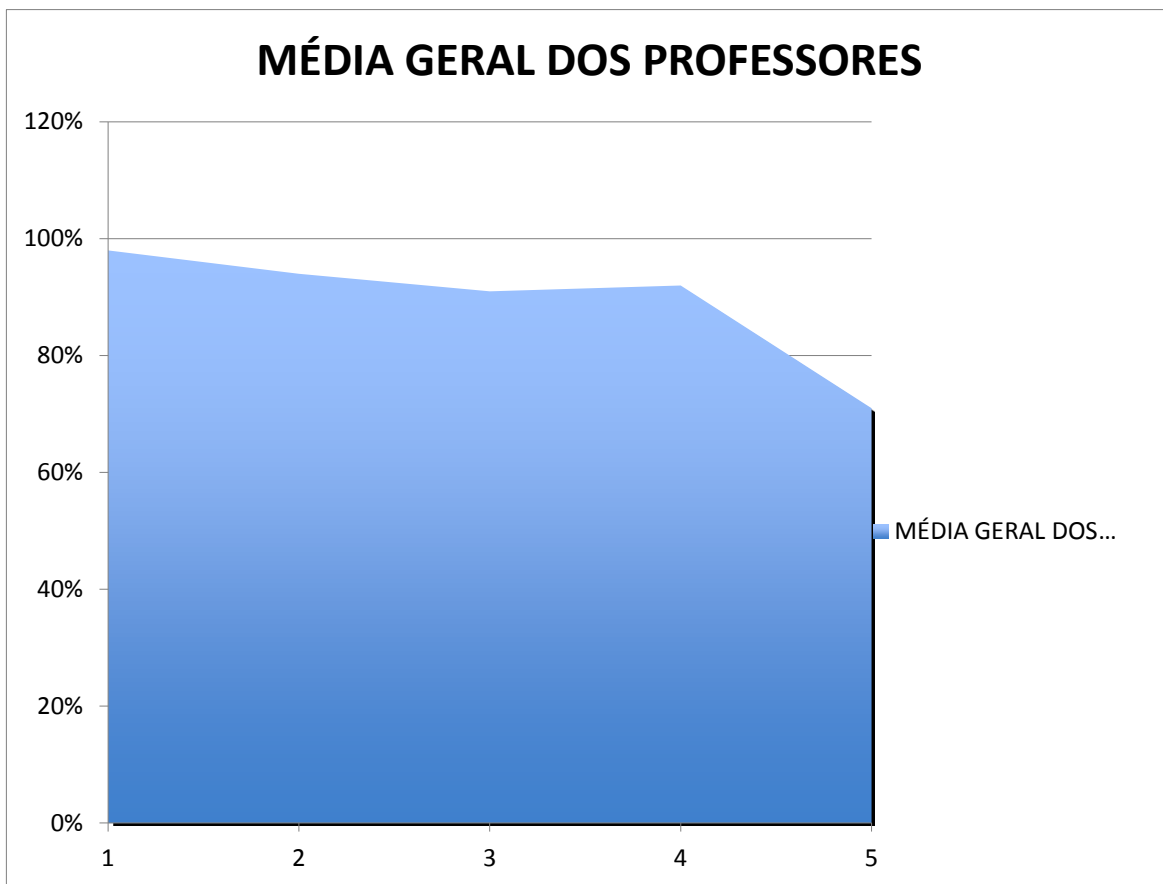
## MARCOS AMORIM FUNDAMENTOS DA LOGÍSTICA



## CLAUDINEI FULLMANN MERCADOLOGIA



5	6	7		
<b>EMPATIA</b>	<b>AULAS DINÂMICAS</b>	<b>INC. LEIT. DE LIVROS</b>	<b>SOMA</b>	<b>MÉDIA GERAL DOS PROFESSORES</b>
98%	97%	95%	683%	98%
91%	95%	90%	660%	94%
89%	92%	88%	638%	91%
89%	89%	89%	641%	92%
56%	58%	91%	495%	71%



## **Avaliação Institucional – Comissão Própria de Avaliação – CPA – 2011**

**Legenda: (1) Ruim, (2) Fraco, (3) Regular, (4) Bom (5) Ótimo**

**1- O prédio da Faculdade atende seus objetivos.**

34%	ótimo
60%	bom
3%	regular
3%	fraco

**2- A sala de aula atende suas necessidades.**

25%	ótimo
60%	bom
12%	regular
3%	fraco

**3- Os banheiros atendem suas necessidades.**

19%	ótimo
36%	bom
33%	regular
12%	fraco

**4- A cantina (lanchonete interna), atende suas necessidades.**

13%	ótimo
48%	bom
27%	regular
6%	fraco
6%	ruim

**5- A biblioteca atende suas necessidades.**

19%	ótimo
48%	bom
18%	regular
15%	fraco

**6- O laboratório de informática atende suas necessidades.**

34%	ótimo
54%	bom
9%	regular
3%	fraco

**7- A secretaria geral atende suas necessidades.**

40%	ótimo
51%	bom
6%	regular
3%	fraco

**8- Você conhece a Missão da Faculdade FFRAMO.**

(sim)	91%	(não)	9%
-------	-----	-------	----

**9- Você tem acesso fácil as suas notas, faltas e informações no site da FFRAMO.**

16%	ótimo
21%	bom
33%	regular
15%	fraco
15%	ruim

**10- Escreva aqui suas sugestões:**

divulgação da faculdade na cidade  
fazer camisetas  
tomadas nas salas de aulas  
mais livros na biblioteca  
aumentar o laboratório de informática  
cursos extracurriculares  
mais cursos, por exemplo administração  
trocar carteiras  
salas muito cheias  
melhorar o banheiro  
preços da cantina muito altos  
mostrar as notas individualmente  
acessar as notas pelo site  
ter futebol na quadra  
banheiro falta sabonete